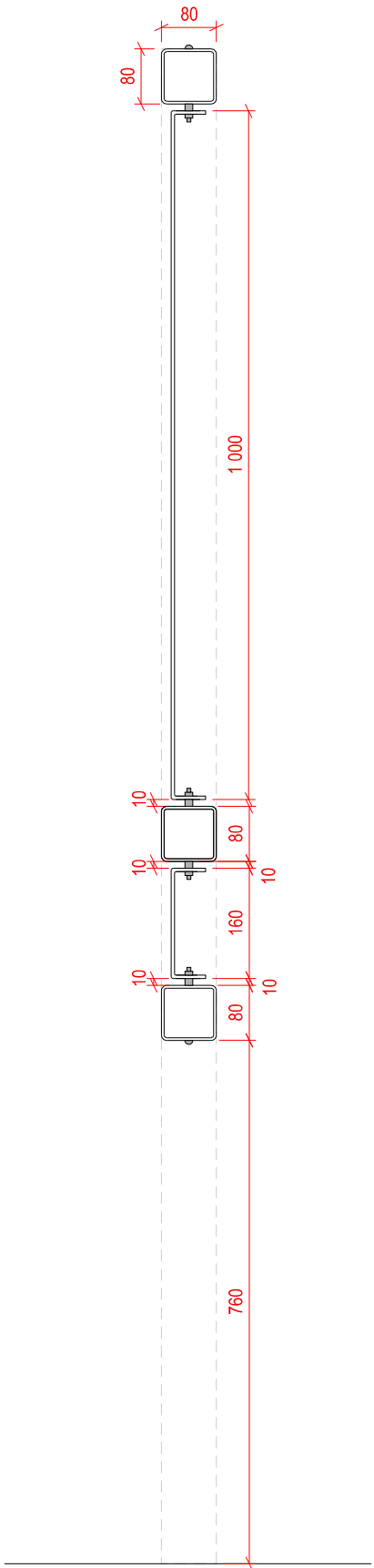
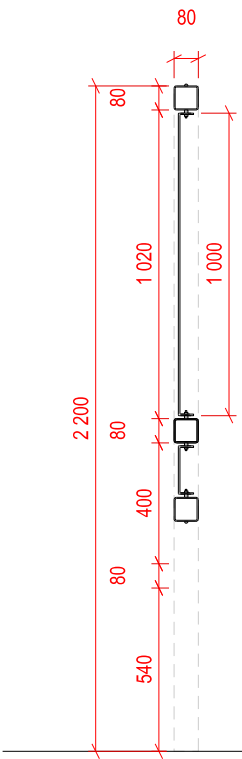


Lõige C-C (M 1:10)

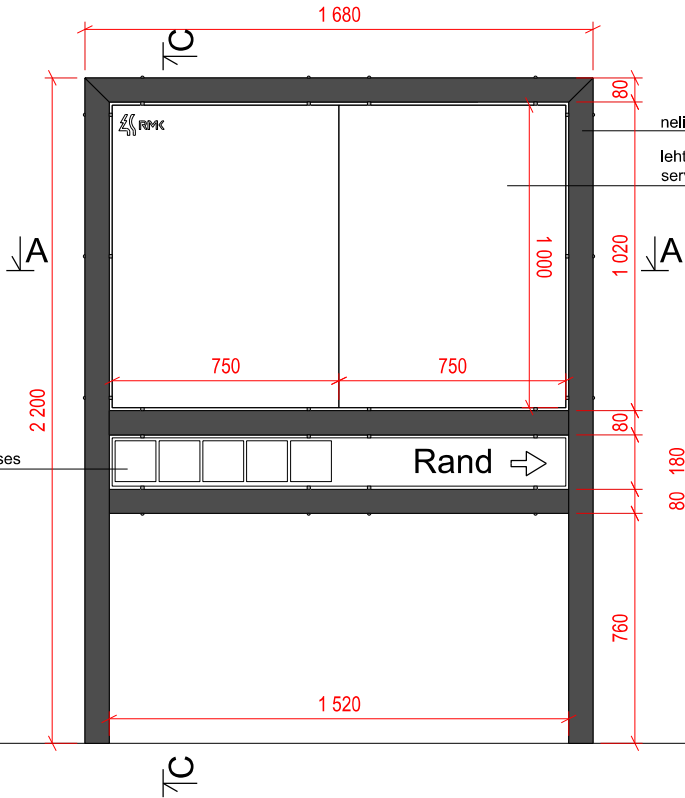


Lõige C-C



lehtmetail 1600x250x5 mm,  
servad valtsitud 50 mm ulatuses

Eestvaade



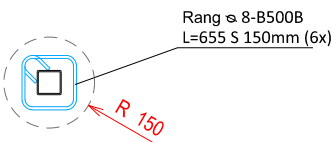
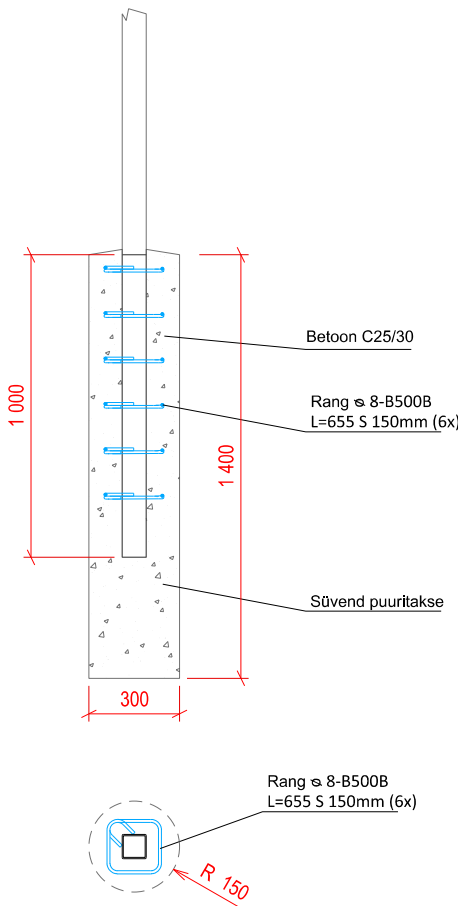
nelikanttoru 80x80x4 mm  
lehtmetail 850x1100x5 mm,  
servad valtsitud 50 mm ulatuses

Rand →

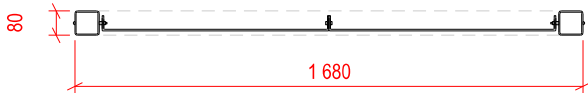
Külgvaade



Vundeerimine



Lõige A-A



Märkused:

- Infotahvli täpne asetus, kõrgusmärgid täpsustada ehitustööde käigus vastavalt ol. olevale maapinnale ja tegelikule olemasolevale olukorrale. Asukoht kooskõlastada kohapeal tellijaga.
- Nõuded materjalile ja ehitusele vt ptk 2.8.
- Metall on kuumtsingitud ja pulbervärvitud (RAL 9005 matt must).
- Jooniste vastuolude korral konsulteerida õige lahenduse saamiseks projekti autori ja tellijaga.
- Materjalide spetsifikatsioon vt tabel 1.
- Konstruktsiooni osa vt Kuubik Projekt OÜ töö nr 2021-14.



AB Artes Terrae OÜ  
Reg nr 12978320  
Küütri 14, Tartu 51007  
art@art@art@art.ee

Projekti juht:  
Sulev Nurme  
Maastikuarhitekt:  
Tanel Breede

Töö nr: Meremõisa telkimisala rekonstrueerimisprojekt  
TÖÖPROJEKT  
Joonis: Suur infotahvel piktogrammidega

Tellija: RMK  
Asukoht: Meremõisa küla, Lään-Harju vald  
Faili nimi: 20089KP2 Meremõisa RMK TARISTU TP.dgn

Töö nr: 20089KP2  
Kuupäev: 26.05.2021  
Mõõt: 1:25  
Joonise nr: 13